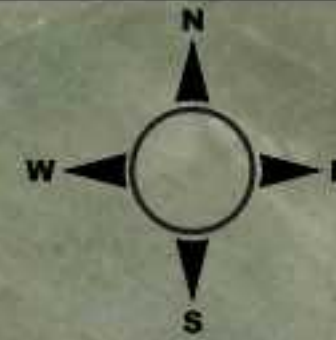


# Les sentiers de Villeneuve

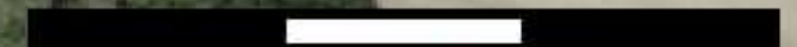
## Les sentiers

- ■ ■ Les Genets
  - Les Noisetiers
  - L'Horizon
- Bing Aerial

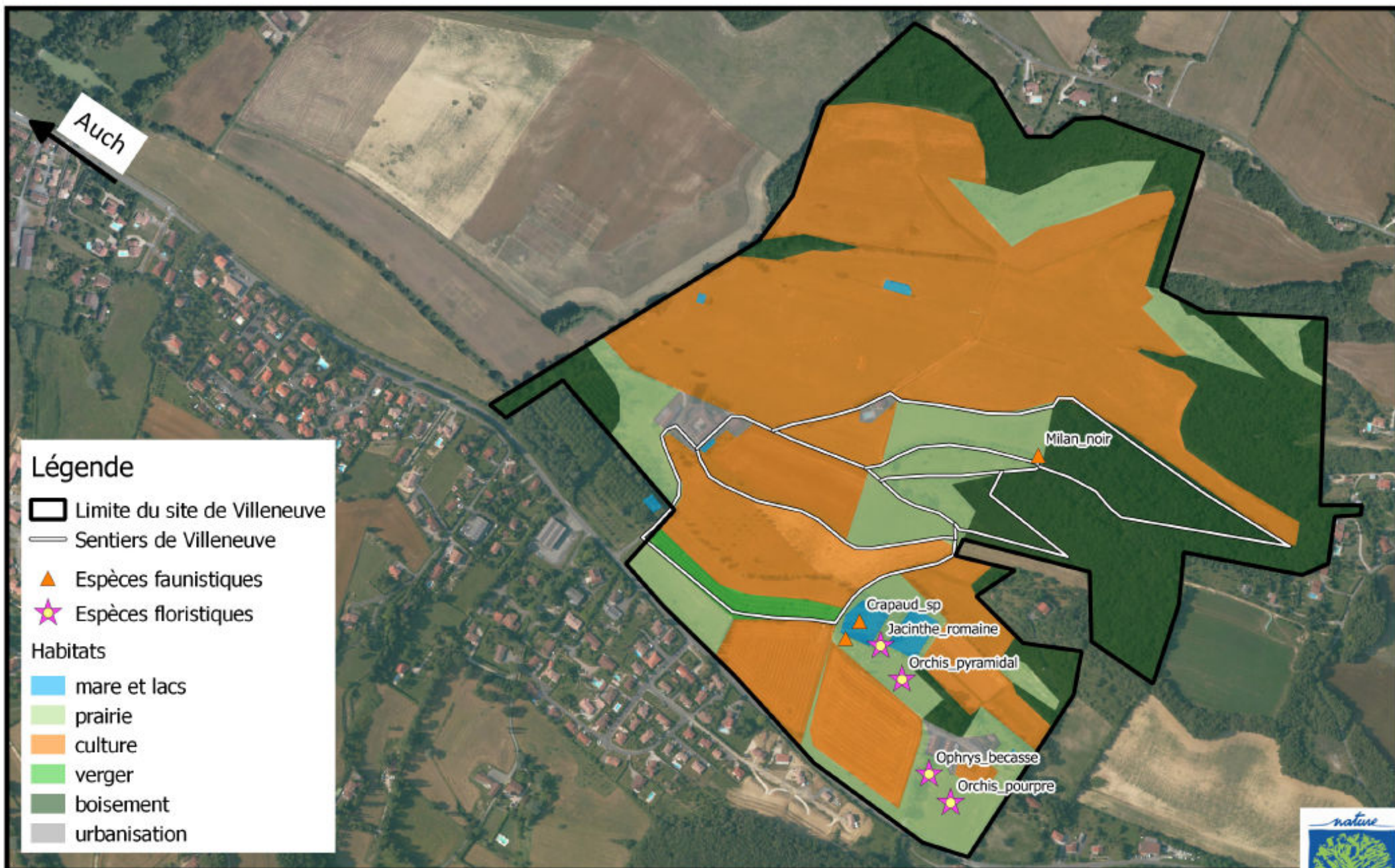


| id | Sentiers   | Long km | Temps   |
|----|------------|---------|---------|
| 1  | Horizon    | 0.8     | 15min   |
| 3  | Noisetiers | 1.4     | 45min   |
| 2  | Genets     | 2.3     | 1h30min |

75 0 75 150 m



# Localisation de quelques espèces faunistiques et floristiques sur le site de Villeneuve



0 100 200 m



Auteur : Aurélie BERNA  
Structure : Nature Midi-Pyrénées  
Date : 28/04/2016

Source des données : Nature Midi-Pyrénées  
Système de projection : Lambert 93



# Cartographie des habitats du site de Villeneuve



## Légende

- ▭ Limite du site de Villeneuve
- Sentiers de Villeneuve
- /// Parcelles conservées par AT Marminos

### Éléments paysagers

- ◆ arbre isolé
- ◆ arbre remarquable
- haies

### Habitats

- mares et lacs
- prairie
- culture
- verger
- boisement
- urbanisation



0 100 200 m



Auteur : Aurélie BERNA  
Structure : Nature Midi-Pyrénées  
Date : 28/04/2016

Source des données : Nature Midi-Pyrénées  
Système de projection : Lambert 93

