

# Réseau Grandir Handi'férence

DANS LE GERS,  
UN RÉSEAU POUR UNE SOCIÉTÉ PLUS INCLUSIVE

## 4 GRANDS PRINCIPES

- 1 *Les enfants en situation de handicap sont avant tout des enfants.*
- 2 *L'éducation et les loisirs sont un droit pour tous.*
- 3 *Les parents sont les premiers interlocuteurs lorsqu'il est question de leur enfant.*
- 4 *Un accueil de qualité passe par la mobilisation de l'ensemble de l'équipe et des acteurs partenaires.*



Le réseau, piloté par la Caf du Gers, est co-animé avec les Francas et le Centre d'Action Médico Social Précoce du Gers

## QUELS SONT SES OBJECTIFS ?

- Favoriser un **accueil inclusif** de tous les enfants au sein des structures d'accueil en milieu ordinaire (Alsh\*, Alae\*, Eaje\*).
- Susciter une **transversalité** et la coordination des interventions, entre les professionnels des différents domaines (éducatifs, scolaires, médico-sociaux, de loisirs etc) ainsi qu'avec les parents.
- Promouvoir l'**enrichissement** des participants en s'appuyant sur les compétences spécifiques de chacun : parents, professionnels...
- Développer les **passerelles** entre structures petite enfance et structures enfance jeunesse, milieu ordinaire et milieu spécialisé, ainsi qu'avec le milieu scolaire.

\*ALSH : Accueil de Loisirs Sans Hébergement

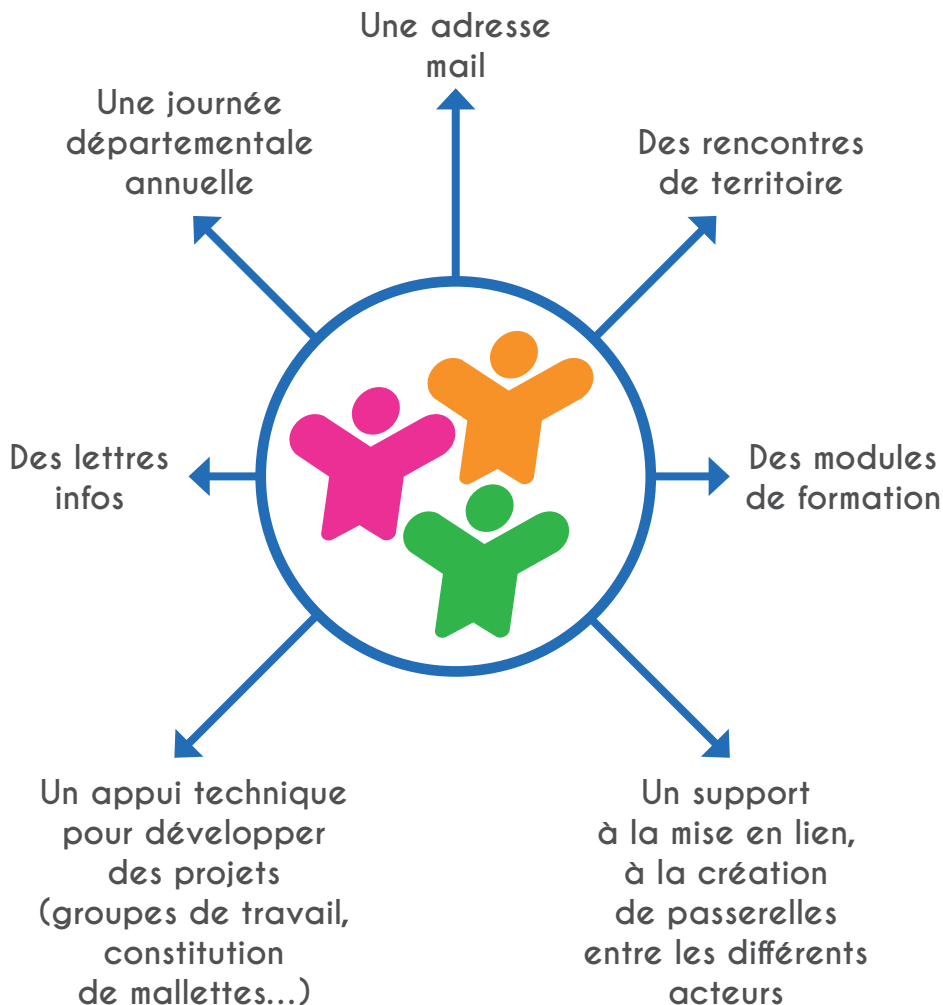
\*ALAE : Accueil de Loisirs Associé à l'École

\*EAJE : Etablissement d'Accueil de Jeunes Enfants



## **C**ONCRÈTEMENT LE RÉSEAU CEST QUOI ?




3 animateurs(rices) mandaté(es) par leurs structures pour vous accompagner dans la mise en place de vos projets :



## **P**OURQUOI ADHÉRER ?



## **Q**UI PEUT ADHÉRER ?

-  Tout citoyen désireux de s'impliquer (parents, grands-parents...).
-  Les acteurs de la petite enfance et de l'enfance-jeunesse (mandatés par leur structure ou exerçant en libéral).
-  Les professionnels du secteur médico-social (mandatés par leur structure ou exerçant en libéral).

## **C**OMMENT ADHÉRER ?

